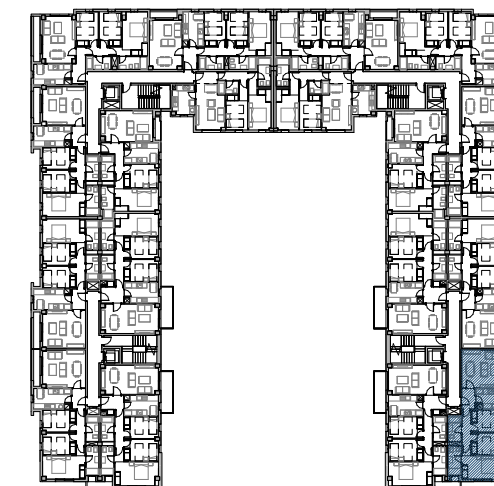


EMPLAZAMIENTO



CUADRO DE SUPERFICIES

Entrada	3,27 m ²
Cocina	8,67 m ²
Salon comedor	18,92 m ²
Distribuidor	3,66 m ²
Dormitorio principal	12,59 m ²
Baño principal	4,46 m ²
Dormitorio 2	8,41 m ²
Dormitorio 3	8,42 m ²
Baño 2	3,77 m ²
TOTAL ÚTIL INTERIOR	72,17 m²
TOTAL ÚTIL EXTERIOR	3,46 m²
TOTAL SUPERFICIE ÚTIL	75,63 m²
SUP. CONSTR. INTERIOR	87,19 m ²
SUP. CONSTR. ZZ.CC	101,17 m ²
Según Decreto BOJA 218/2005	
TOTAL SUP. ÚTIL	73,90 m²
TOTAL SUP. CONSTRUIDA	101,17 m²

Vivienda Portal 4 - Planta 2 - Letra B

1 m 2 m 3 m 4 m 5 m

La información aquí contenida puede ser modificada durante el transcurso de la ejecución de la obra por exigencias técnicas o jurídicas, sin que ello implique menoscabo en el nivel global de calidades.